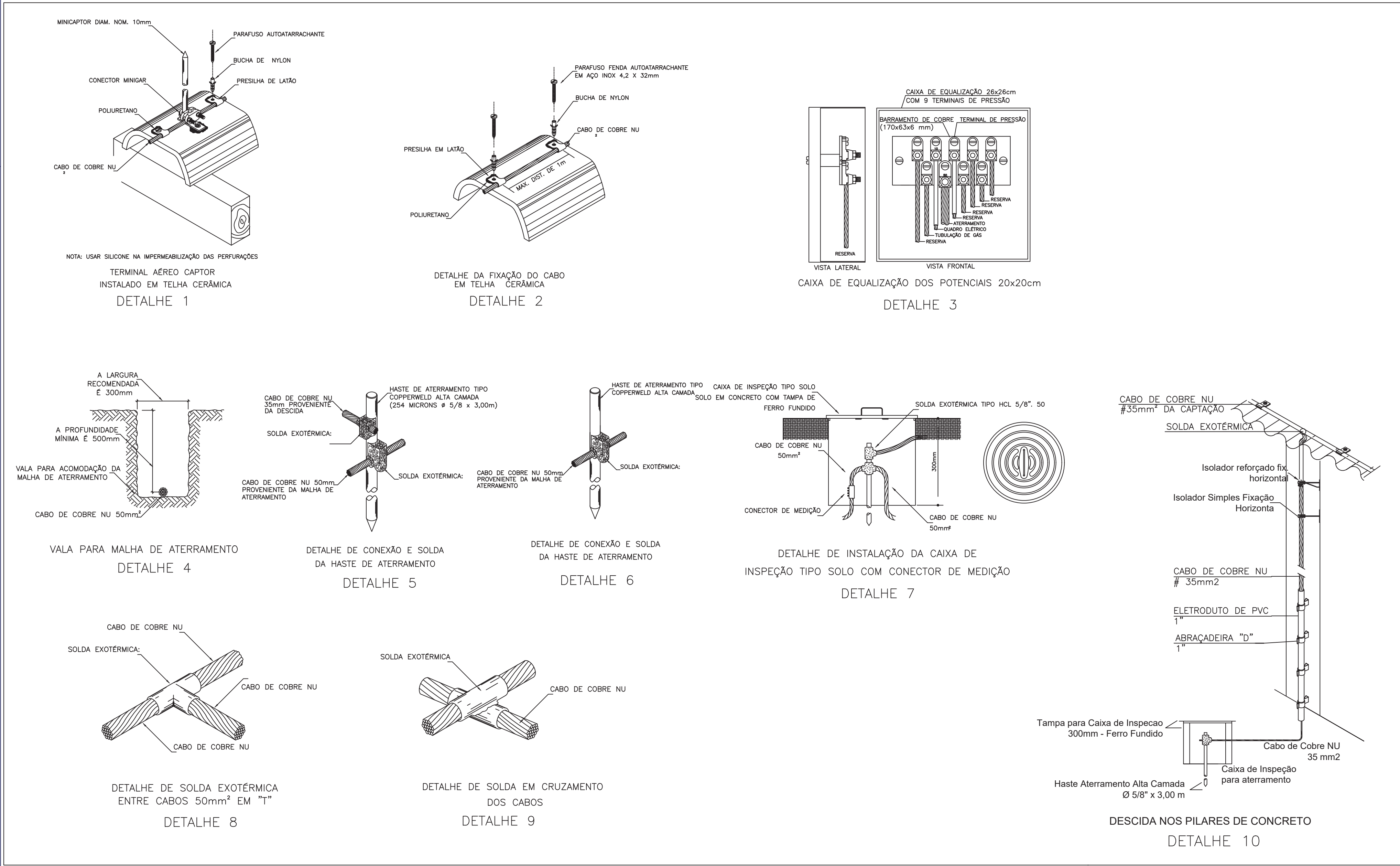


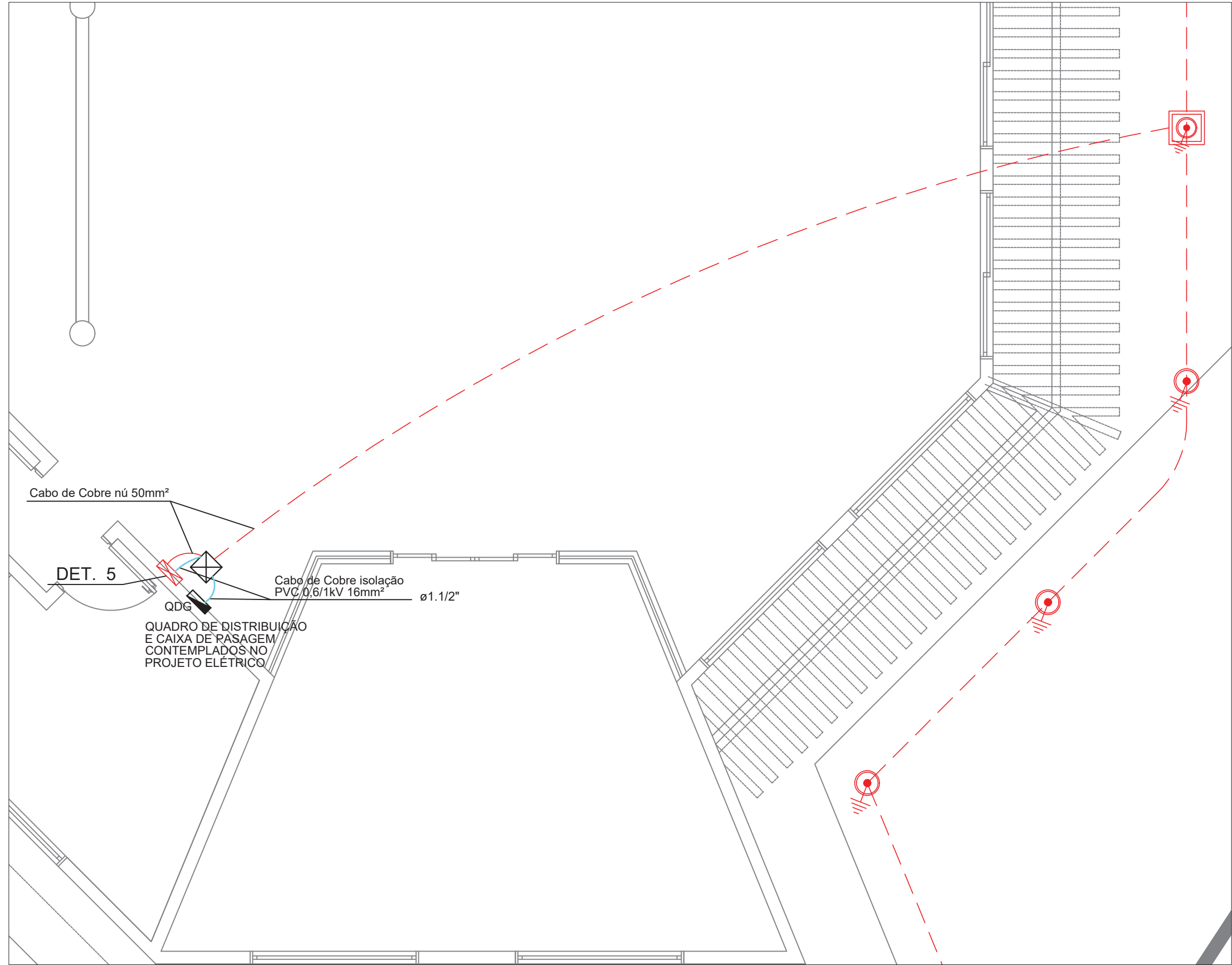
1 PLANTA BAIXA
ESCALA 1:75



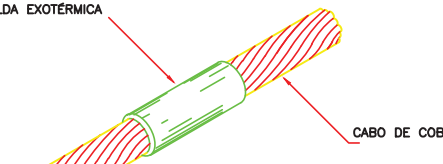
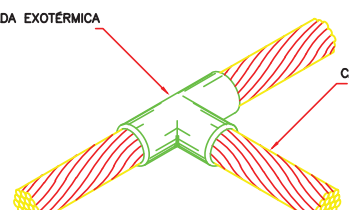
2 Detalhes
SEM ESCALA



3 Legenda



4 Caixa de Equalização
ESCALA 1:50

TIPOS DE SOLDA			
MOLDE PARA SOLDA "CABOxCABO" (-)			
	16mm	16mm	Nº 15
	35mm	35mm	Nº 25
	50mm	50mm	Nº 32
MOLDE PARA SOLDA "CABOxCABO" (T)			
	A	B	Cortucho
	16mm	16mm	Nº 25
	35mm	16mm	Nº 32
	50mm	35mm	Nº 32
	50mm	16mm	Nº 32
	50mm	50mm	Nº 90

5 Detalhes
SEM ESCALA

MOLDE PARA SOLDA "CABOXCABO" (X)			
	A	B	Cortucho
	16mm	16mm	Nº 45
	35mm	16mm	Nº 45
	50mm	16mm	Nº 90
	50mm	16mm	Nº 115
	50mm	35mm	Nº 115
	50mm	50mm	Nº 150
MOLDE PARA SOLDA "CABOXHASTE"			
	A	B	Cortucho
	16mm	5/8"	Nº 90
	35mm	5/8"	Nº 90
	50mm	5/8"	Nº 115
	70mm	5/8"	Nº 115

NOTAS PARA ATERRAMENTO/SPDA:

- O SISTEMA DE PROTEÇÃO CONTRA DESCARGAS ELÉTRICAS ATMOSFÉRICAS (SPDA) DEVERÁ SER INSTALADO CONFORME NBR-5419.
- O SISTEMA DE CAPTAÇÃO NA COBERTURA SERÁ CONSTITUÍDO POR UMA GAIOLA DE FARADAY, COM CABOS DE COBRE NU #35mm², FIXADOS SOBRE SUPORTES GUIAS NA PLATIBANDA E FIXADOS COM PRESILHAS DE LATÃO NA TELHA DE FIBROCIMENTO.
- NA COBERTURA, OS CAPTORES AÉREOS NÃO PODERÃO SOFRER CURVAS COM ÂNGULOS MAIORES QUE 90°, NEM CURVAS ASCENDENTES, DEVENDO SER INSTALADOS DE FORMA A PROVER O CAMINHO MAIS CURTO E RETILÍNEO POSSÍVEL, ATÉ A MALHA DE ATERRAMENTO.
- OS CABOS DO SISTEMA DE PARA RAIOS DEVERÃO TER AS SEGUINTES ESPECIFICAÇÕES:
 - CAPTORES AÉREOS: CABO DE COBRE, SEÇÃO NOMINAL DE 35mm²
 - CONDUTORES DE DESCIDA: CABO DE COBRE, SEÇÃO NOMINAL DE 35mm²
 - CABOS DE ATERRAMENTO: CABO DE COBRE, SEÇÃO NOMINAL DE 50mm²
- TODAS AS CONEXÕES ENTRE OS CABOS DE COBRE, FERRAGENS ESTRUTURAIS E HASTES DE ATERRAMENTO DEVERÃO SER FEITAS ATRAVÉS DE CONEXÕES TIPO EXOTÉRMICAS.
- TODAS AS ESTRUTURAS METÁLICAS EXTERNAS DEVERÃO SER INTERLIGADAS AO SPDA, INCLUINDO AS TELHAS E RUFOS METÁLICOS DA COBERTURA, EQUIPAMENTOS DE AR CONDICIONADO, ESCADAS DE MARINHEIRO, ETC.
- OS CABOS DA MALHA DE ATERRAMENTO DEVERÃO SER ENTERRADOS A UMA PROFUNDIDADE DE 1,0m E AS HASTES CRAVADAS A UMA DISTÂNCIA MÍNIMA DE 1,0m DAS FUNDAÇÕES.
- AS TAMPAS DE INSPEÇÃO DAS HASTES DE ATERRAMENTO DEVERÃO SER FABRICADAS DE FORMA A SUPOORTAR O TRÂNSITO DE VEÍCULOS, CASO SEJA NECESSÁRIO.
- A RESISTÊNCIA DA MALHA DE ATERRAMENTO DEVERÁ SER INFERIOR A 10 (DEZ) OHMS, CASO ESTE VALOR NÃO SEJA ATINGIDO, CABERÁ AO INSTALADOR A COMPLEMENTAÇÃO DA MALHA DE ATERRAMENTO, OU O TRATAMENTO DO SOLO.
- NAS DESCIDAS O ESPAÇAMENTO ENTRE OS ISOLADORES GUIA DEVE SER DE NO MÁXIMO 1M;
- OS CONDUTORES DE DESCIDAS NÃO NATURAIS DEVEM SER INSTALADOS A UMA DISTÂNCIA MÍNIMA DE 0,5M DE PORTAS, JANELAS E OUTRAS ABERTURAS E FIXADOS A CADA METRO DE PERCURSO;
- DEVERÁ SER FEITA A EQUALIZAÇÃO DE POTENCIAIS DA MALHA DE ATERRAMENTO DO SPDA COM O ATERRAMENTO ELÉTRICO E COM O DO CABEAMENTO ESTRUTURAL, TODOS OS ATERRAMENTO DEVEM SER INTERLIGADOS;
- APÓS A MONTAGEM REALIZAR AS MEDIÇÕES DE RESISTÊNCIA ÔHMICA;
- OS APARELHOS DE MEDIÇÃO DEVEM ESTAR COM LAUDO DE AFERIÇÃO FEITO POR EMPRESAS AFERIÇÃO FEITO POR EMPRESAS CREDENCIADAS CÓPIAS ORIGINAL OU AUTENTICADAS.

6 Notas

OBS:	
01 - MEDIDAS DADAS EM METROS (M)	
02 - AS COTAS PREVALECEREM SOBRE A ESCALA DO DESENHO.	
03 - EM CASO DE DÚVIDAS, CONSULTE O AUTOR DO PROJETO.	
04 - REPRODUÇÃO SOMENTE COM AUTORIZAÇÃO POR ESCRITO DO AUTOR DO PROJETO. LEI Nº 9.490 - LEI DO DIREITO AUTOMAL.	
05 - AS IMAGENS CONTIDAS NESTE PROJETO ANALITICO SÃO ILUSTRATIVAS PODENDO SOFRER PEQUENAS ALTERAÇÕES DURANTE A EXECUÇÃO.	

CARIMBO DO CAU / CREA:	CARIMBO DA PREFEITURA:

ASSOCIAÇÃO MATO-GROSSENSE DOS MUNICÍPIOS COORDENAÇÃO TÉCNICA E DE PROJETOS	
SITE: www.amm.org.br E-MAIL: centraldeprojetosamm@gmail.com	
ADM. NEURILAN FRAGA	

TIPO DE OBRA:	INSTITUCIONAL	MODALIDADE:	CONSTRUÇÃO
OBJETO:	COMPLEXO DE TURISMO ESPORTE E LAZER - ESPAÇO DO TURISTA		
CONCEDENTE/ CNPJ:	PREFEITURA MUNICIPAL DE NOBRES - MT CNPJ: 03.424.272/0001-07		
ENDEREÇO:	DISTRITO DE BOM JARDIM, MUNICÍPIO NOBRES/MT		
AUTOR DO PROJETO:	NÁIRA ARAUJO CORTI0390997 1105		
RESPONSÁVEL TÉCNICO P/ OBRA:	NÁIRA ARAUJO CORTI0390997 1105		

PROJETO DO SISTEMA DE PROTEÇÃO CONTRA DESCARGAS ATMOSFÉRICAS		
ASSUNTO: PROJETO SPDA, DETALHES E LEGENDA		
DATA DE ENTREGA: 31/03/2021	COORDENADAS GEOGRÁFICAS: 14° 2' 50" S 50° 52' 21" W	QUADRO DE ÁREAS
REVISÃO:	ÍNDICES URBANÍSTICOS	ÁREA TERRENO: 625,00m² ÁREA CONSTRUÍDA: 208,24m² ÁREA COBERTA: 235,04m² PERGOLADO: 25,63m² ÁREA GRAMA: 0m² PISO CIMENTADO: 0m² PISO TÁTIL: 0m²
ESCALA: NÚMERO	DESENHO:	
ART:		